



91035

FEESTJAAL GEBREID IN KANTPATROON

Gästrike 1 draads (100% Wol. Streng ca 100 g = 600 m)
Ca 300 g (kl 9101)
Nr 3 (40-60-80 cm)
Hanne Helbo
Marja van Halteren, Nordic Wool

VOOR VRAGEN OVER DE PATRONEN OF INFORMATIE OVER DE GAREN
Järbo Garn AB TEL 00-46-(02)6-27 30 30
©COPYRIGHT Järbo Garn AB
Reproductie en publicatie van materiaal en teksten is niet toegestaan
zonder toestemming van Järbo Garn AB

PROEFLAP

27 st ribbelsteek op nld nr 3 = 10 cm – Controleer nauwkeurig of de steekverhouding klopt. Zo niet, kies dickere of dunnere breinaalden.

TIP

*Lees het patroon door voor dat je begint, dit om onduidelijkheden te vermijden.
*Leg bij het breien van het telpatroon een liniaal onder de alinea die gebreid moet worden. Dit maakt het makkelijker om het patroon te volgen.

AFKORTINGEN

Av=averecht, r=rechte steek, ribbelst=ribbelsteek, st=steek/steken, t=toer,

UITLEG

De sjaal wordt in ribbelsteek gebreid. Alle toeren beginnen met 1 kantst = til 1 st averecht over met de draad vóór het werk. Brei iedere toer volgens het telpatroon. In de telpatronen A-F beginnen alle toeren rechts in het telpatroon. Telpatroon A wordt over de middelste 27 st gebreid.

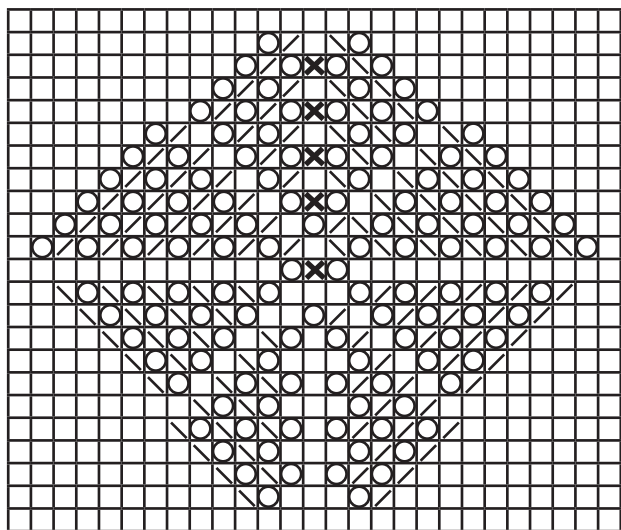
SJAAL

Zet op 41 st. Brei 5 toeren ribbelsteek heen en weer. Neem 2 st op aan het einde van de 5:de toer, in de eerste st die afgehaald werden. Neem aan het einde van de 6:de toer 2 st op, op dezelfde manier = 45 st. In de 7:de toer: 1 kantst, 2 r, markeer (d.m.v. een steekmarkeerder), 1 omslag, 6 r, 1 omslag, markeer, 27 r, markeer, 1 omslag, 6 r, 1 omslag, markeer, 3 r. Brei r st terug. Vergeet niet de kantsteek! In ieder 2:de toer wordt gemeerderd zoals in toer 7 door 1 kantst, 2 r, verplaats de markeerder, 1 omslag, brei tot de volgende markeerder, 1 omslag, verplaats de markeerder en brei de middelste 27 st. Verplaats de markeerder, 1 omslag, brei tot de laatste 3 st, 1 omslag, verplaats de markeerder en brei de laatste st. Hier begint het telpatroon. 1 kantst, 2 r, verplaats de markeerder, brei volgens telpatroon B van markeerder tot markeerder, brei volgens telpatroon A over de middelste 27 st, brei volgens telpatroon B vanaf het midden en tot het einde, brei de laatste 3 st r. Na afloop van telpatroon B, brei verder volgens telpatroon C aan allebei kanten van telpatroon A. Na telpatroon C, brei telpatroon D en telpatroon E. Brei telpatroon F. Na de laatste toer van telpatroon F, zet op 22 st aan het einde van de toer. Brei volgens telpatroon G heen en weer over deze 22 st, maar de laatste st (steek 22) wordt gedraaid r samen met de volgende st op de naald. Keer, til 1 st ongebreid over met de draad achter het werk, brei volgens het telpatroon terug. Brei verder op deze manier tot dat alle steken van de sjaal afgekant zijn. Kant de 22 st van de boord van patroon G af.








WASVOORSCHRIFTEN

Alleen handwas! Gebruik lauw water en een zachte zeepwasmiddel of een wolwasmiddel. Laat het kledingstuk 10 minuten weken zonder te wrijven of wringen. Spoel het kledingstuk goed uit in lauw water. Wikkel het in handdoeken en pers zoveel water uit als kan. Als het nodig is, centrifugeer enkele seconden om alle water eruit te krijgen. Leg het kledingstuk op een handdoek en strek het voorzichtig in de juiste form. Als gewenst kan het kledingstuk gestreken worden aan de averechte kant onder een vochtige doek.

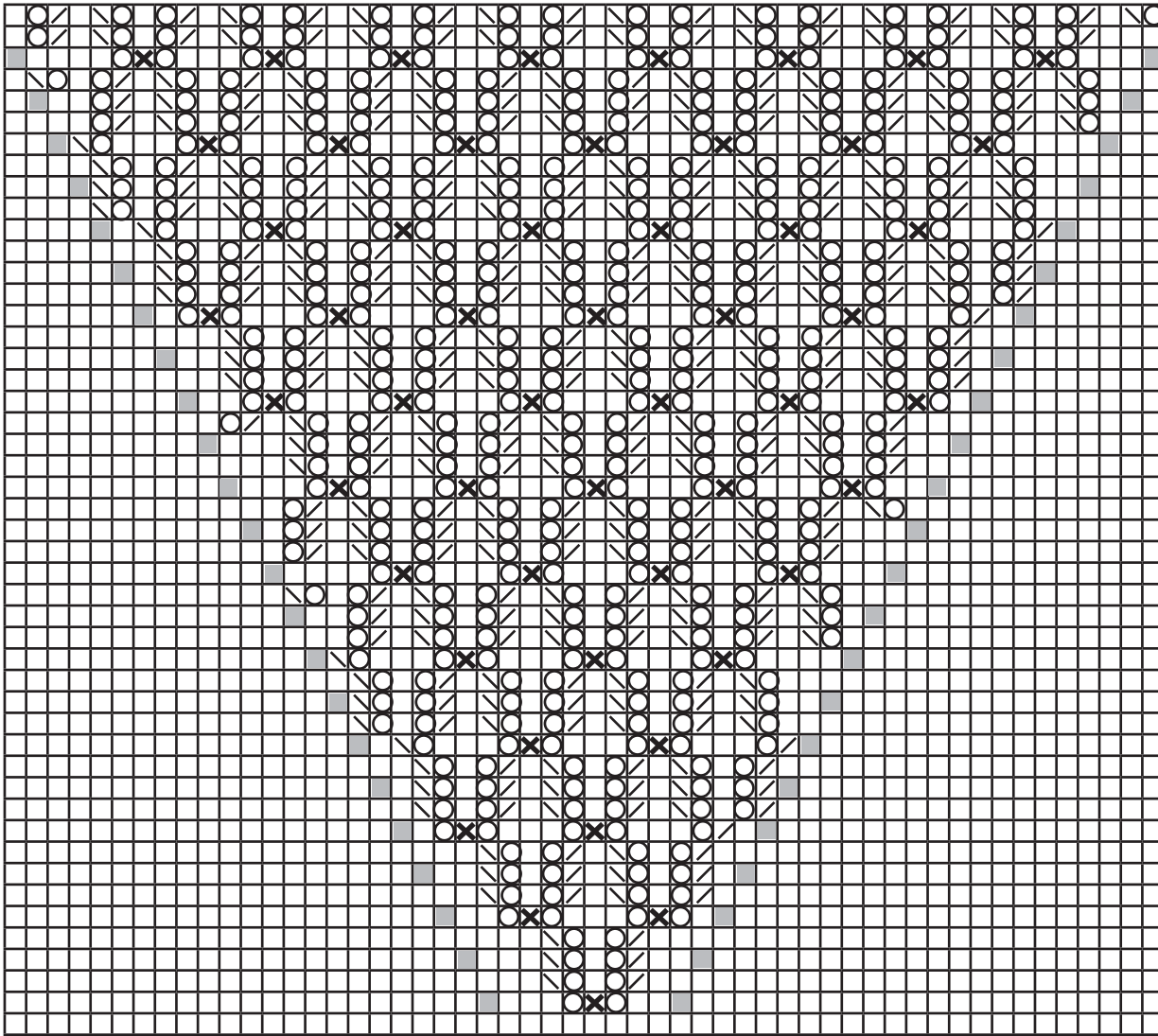
Telpatroon A



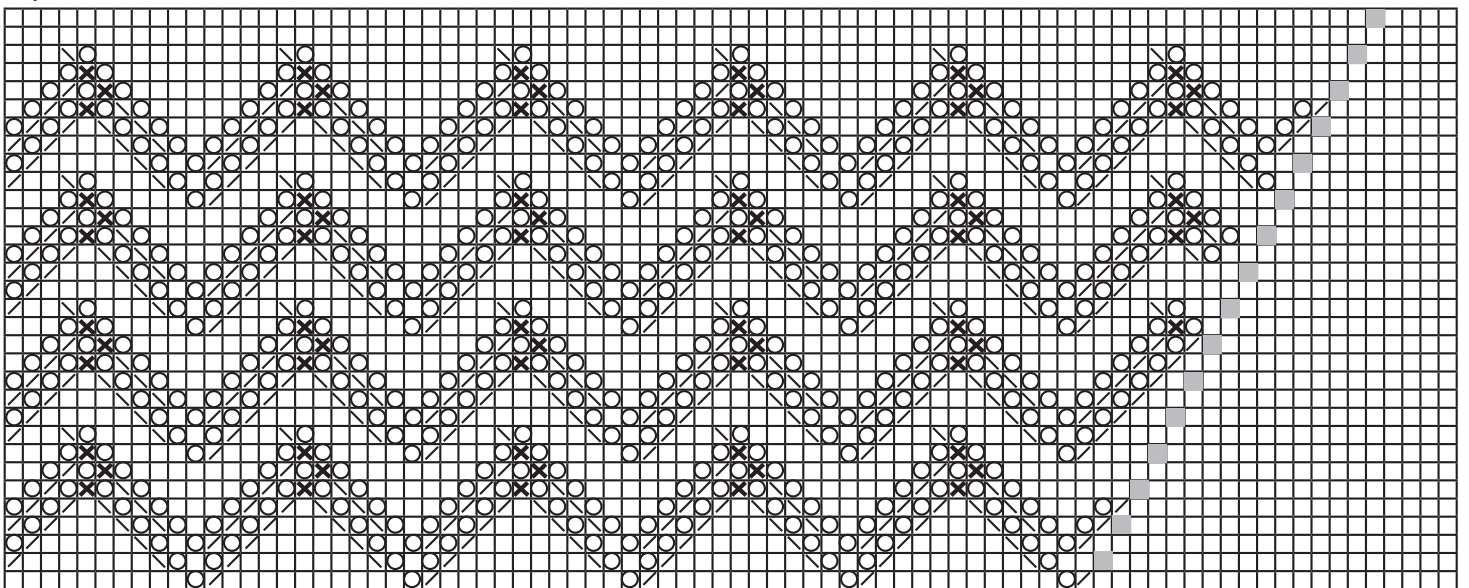
91035. Uitleg symbolen

-  = een omslag
-  = 2 r samen
-  = 2 r gedraaid samen
-  = til 1 st, 2 r samen, til de 1ste st over
-  = 2 st gedraaid r samen (1 st van telpatroon G en een st van telpatroon F)
-  = meerdering (een omslag)
-  = 2 omslagen, brei 1 av, 1 r in de 2 omslagen

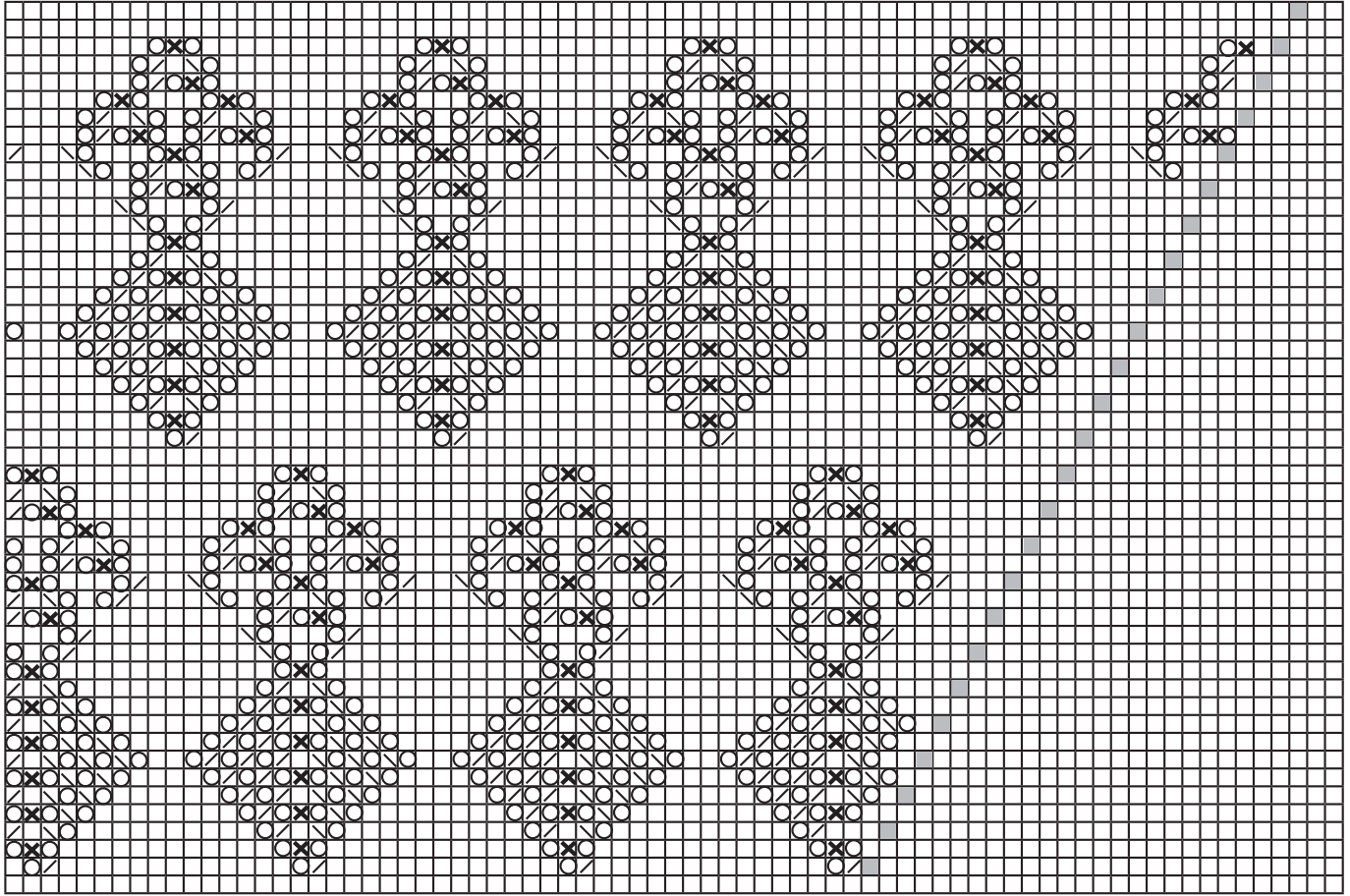
Telpatroon B



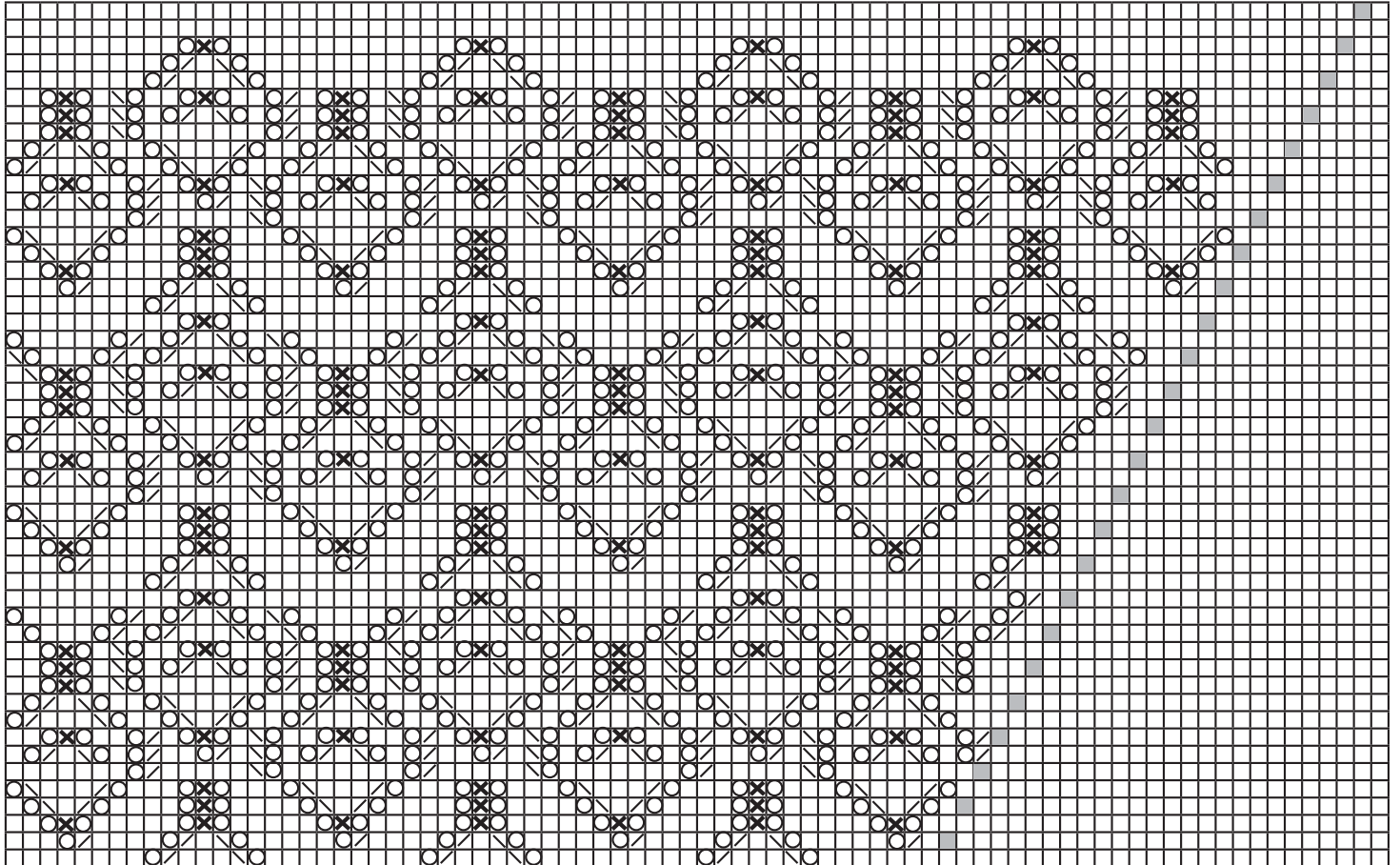
Telpatroon C



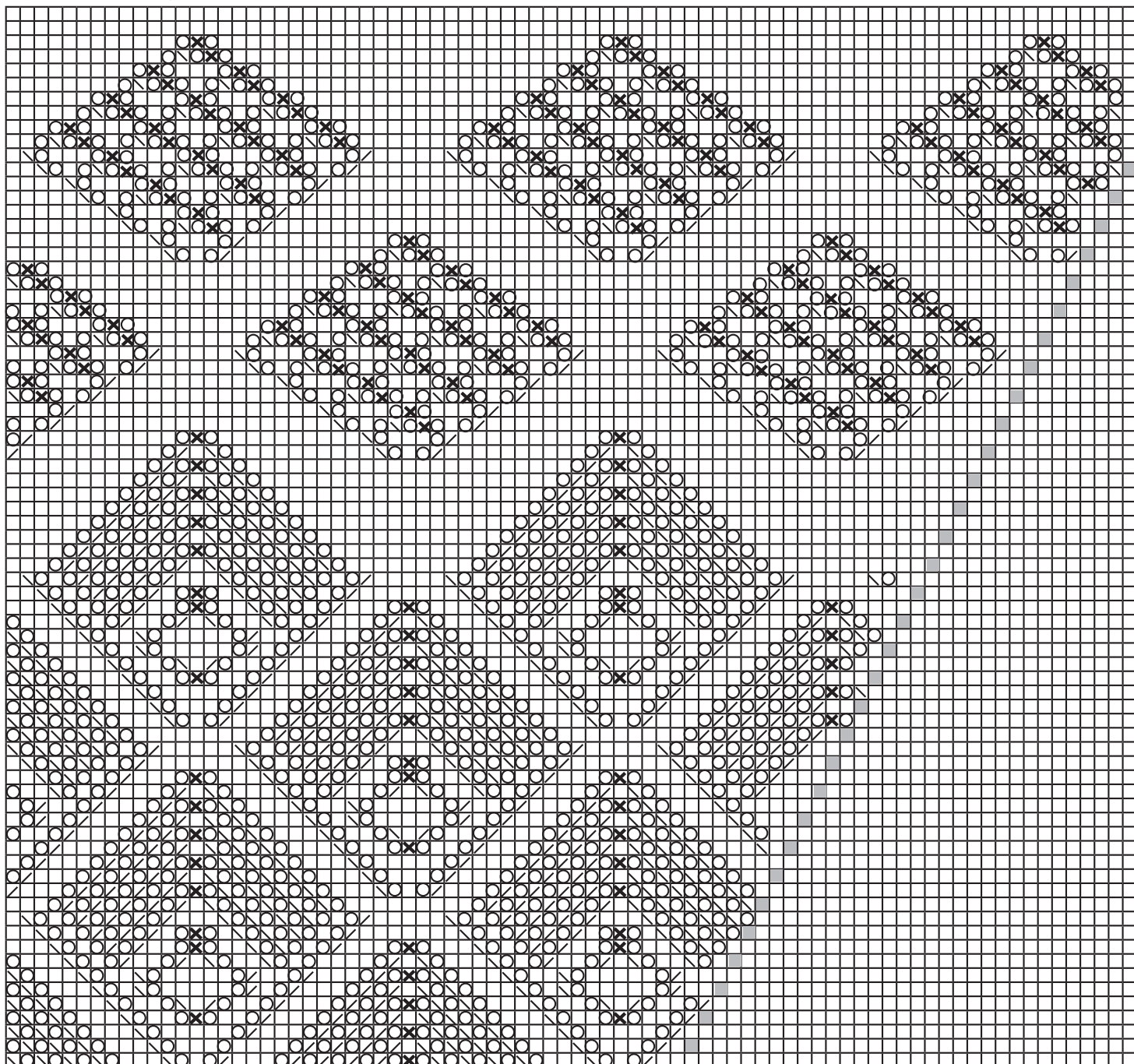
Versie 1
Telpatroon D



Telpatroon E



Telpatroon F. Het begin



91035. Uitleg symbolen

☉ = een omslag

▤ = 2 r samen

▥ = 2 r gedraaid samen

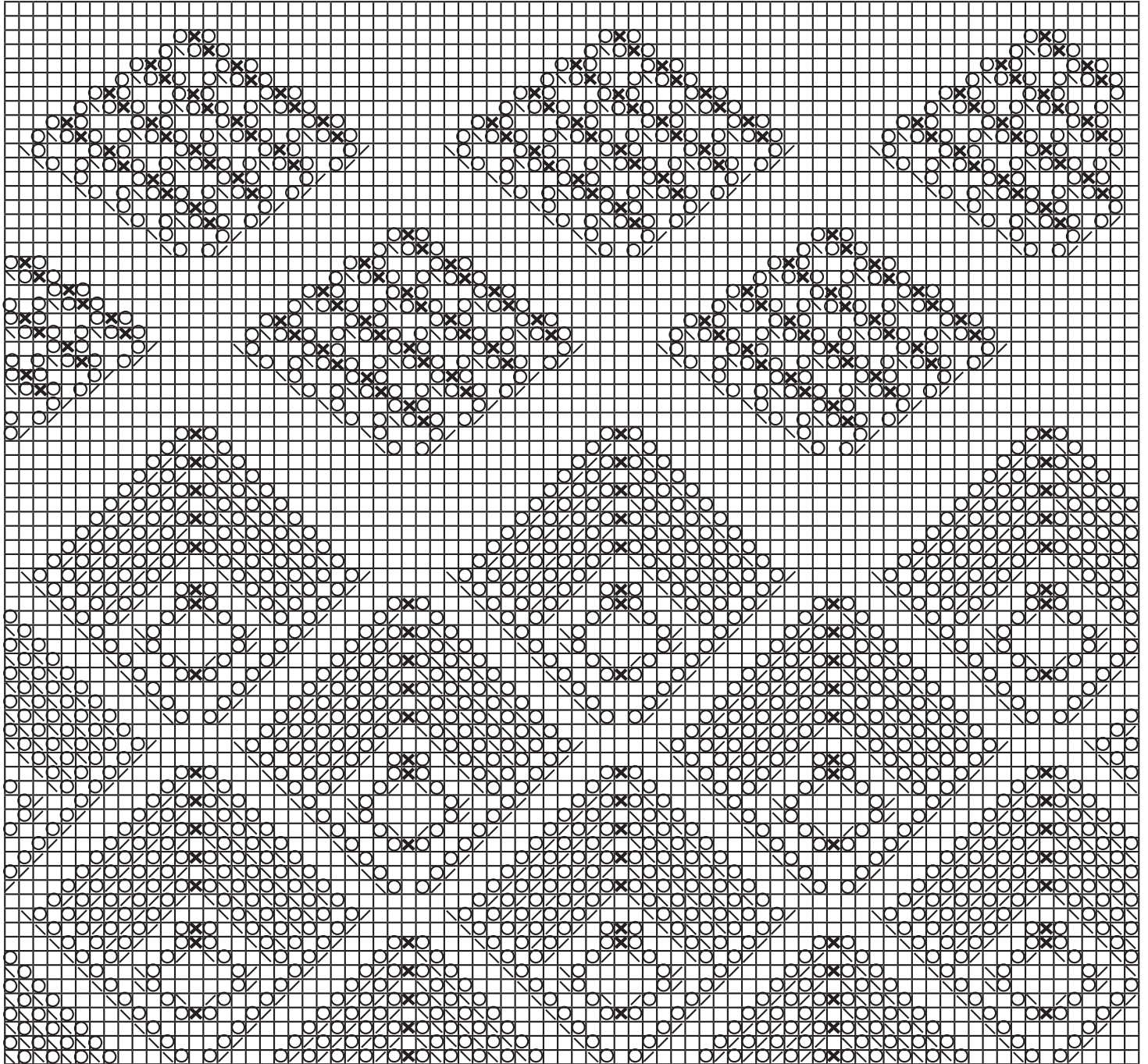
⊠ = til 1 st, 2 r samen, til de 1ste st over

▧ = 2 st gedraaid r samen (1 st van telpatroon G en een st van telpatroon F)

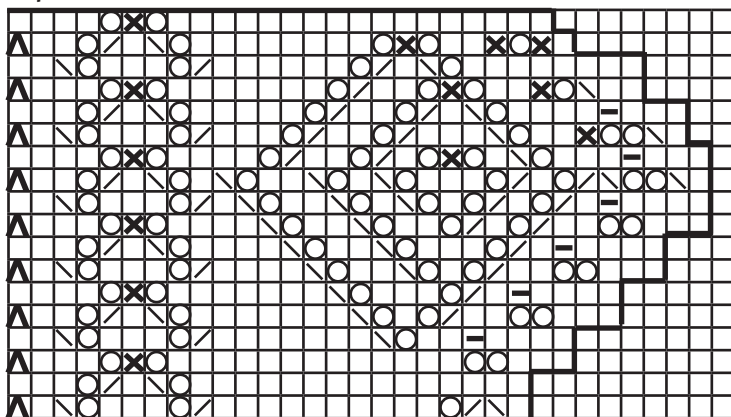
■ = meerdering (een omslag)

▨ = 2 omslagen, brei 1 av, 1 r in de 2 omslagen








Telpatroon F



Telpatroon G



91035. Uitleg symbolen

-  = een omslag
-  = 2 r samen
-  = 2 r gedraaid samen
-  = til 1 st, 2 r samen, til de 1ste st over
-  = 2 st gedraaid r samen (1 st van telpatroon G en een st van telpatroon F)
-  = meerdering (een omslag)
-  = 2 omslagen, brei 1 av, 1 r in de 2 omslagen