

Teen-eerst sokken met opgemaasde tulpjes. Mt. 36/37 (38/39 – 40/41)

Het patroon van de handwarmers is gepubliceerd in het Beursmagazine van de Handwerkbeurs Zwolle 2016. Je kunt je gratis abonneren op dit magazine via www.handwerkbeurs.nl/bezoekers/beursmagazine/

Bij dit sokpatroon ga ik er vanuit dat sokken breien van teen naar boord teen (toe-up) voor jou geen mysterie meer is. Zie anders de uitvoerige uitleg in mijn boekje "Sokken van boord naar teen", Uitgeverij Forte.



© 2016 Wolhalla – Jo An

Benodigdheden:

100 gram Regia Uni 6629 Green Lily.
50 gram Regia Uni 2054 Hochrot, of een leuk restje.
2 korte rondbreinaaldjes 2.25 of 2.50 mm.
Stopnaald om de tulpjes op te mazen.

Teen:

Zet met Judy's Magic CastOn met groen 8 st. op.
Meerder elke 2^e ronde tot 44 st, in elke 3^e ronde tot 56 st en in de volgende 4^e ronde tot 60 st.

Voet:

2 Toeren recht.
2 Toeren blokjes volgens diagram.
2 Toeren recht.
Vanaf hier op de bovenvoet 2r/2av breien en voor de zool alleen recht.
Brei tot: 11 (11,5 – 13) cm

Spie:

Meerder voor de spie in elke 2^e ronde tot 15 (15 – 16)x tot 90 (90 – 96) steken.

Hiel:

Brei de Hollandse hiel over 30 (30-32) steken.

Been:

Brei ca. 5 cm boordsteek 2/2.

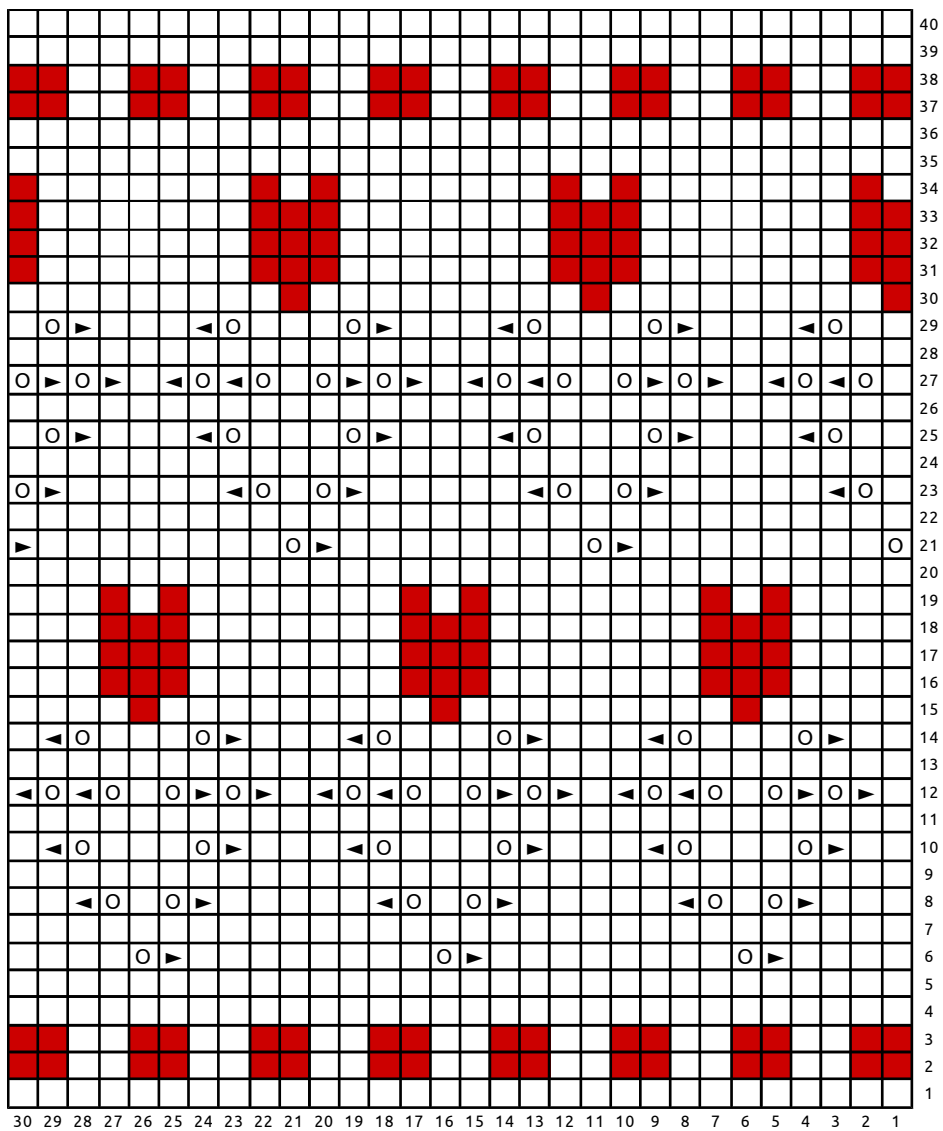
Tulppatroon:

2 Toeren recht.
2 Toeren blokjes -diagram 2-3.
2 Toeren recht – diagram 4-5.
9 Toeren ajour – diagram 6-14.
6 Toeren recht – diagram 15-19. (Dit zijn de rode tulpjes **die je later opmaast.**)
1 Toer recht - diagram 20.
9 Toeren ajour – diagram 21-29.
6 Toeren recht – diagram 30-34. (Dit zijn de rode tulpjes **die je later opmaast.**)
2 Toeren recht – diagram 35-36.
2 Toeren blokjes – diagram 37-38.
2 Toeren recht – diagram 39-40.

Boord:

18 Toeren boordsteek 2r/2av.
Kant losjes af.

Maas volgens het diagram de tulpenbloemen met rood boven de ajourblaadjes



- omslag
- ▶ 2 recht samen breien
- ◀ verdraaid recht samenbreien.



©2016 Wolhalla

Dit patroon mag niet worden verveelvoudigd, opgeslagen en/of openbaar gemaakt in welke vorm dan ook, zonder voorafgaande schriftelijke toestemming van Wolhalla.